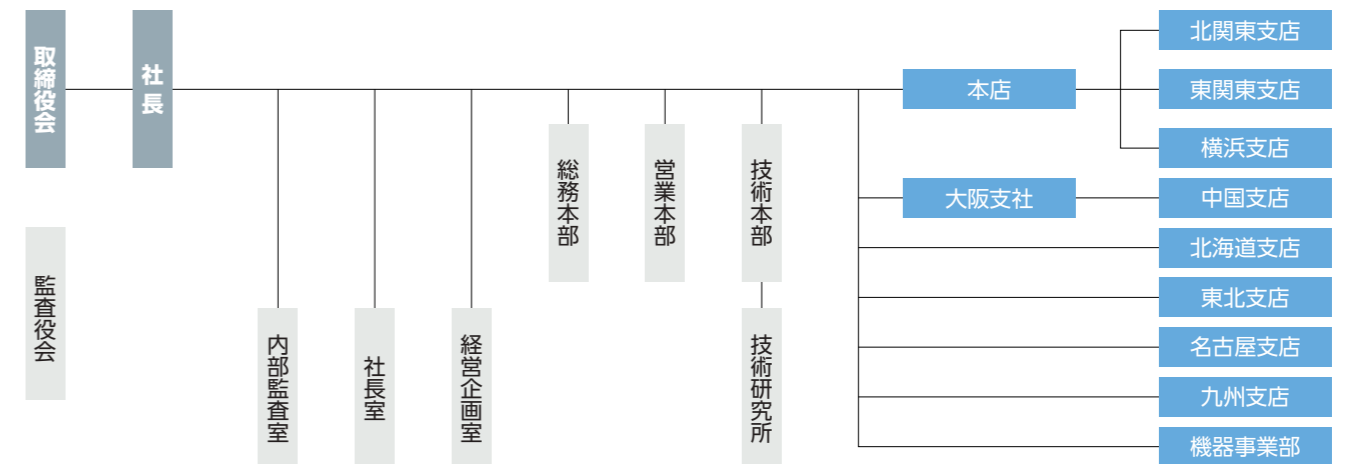


会社概要

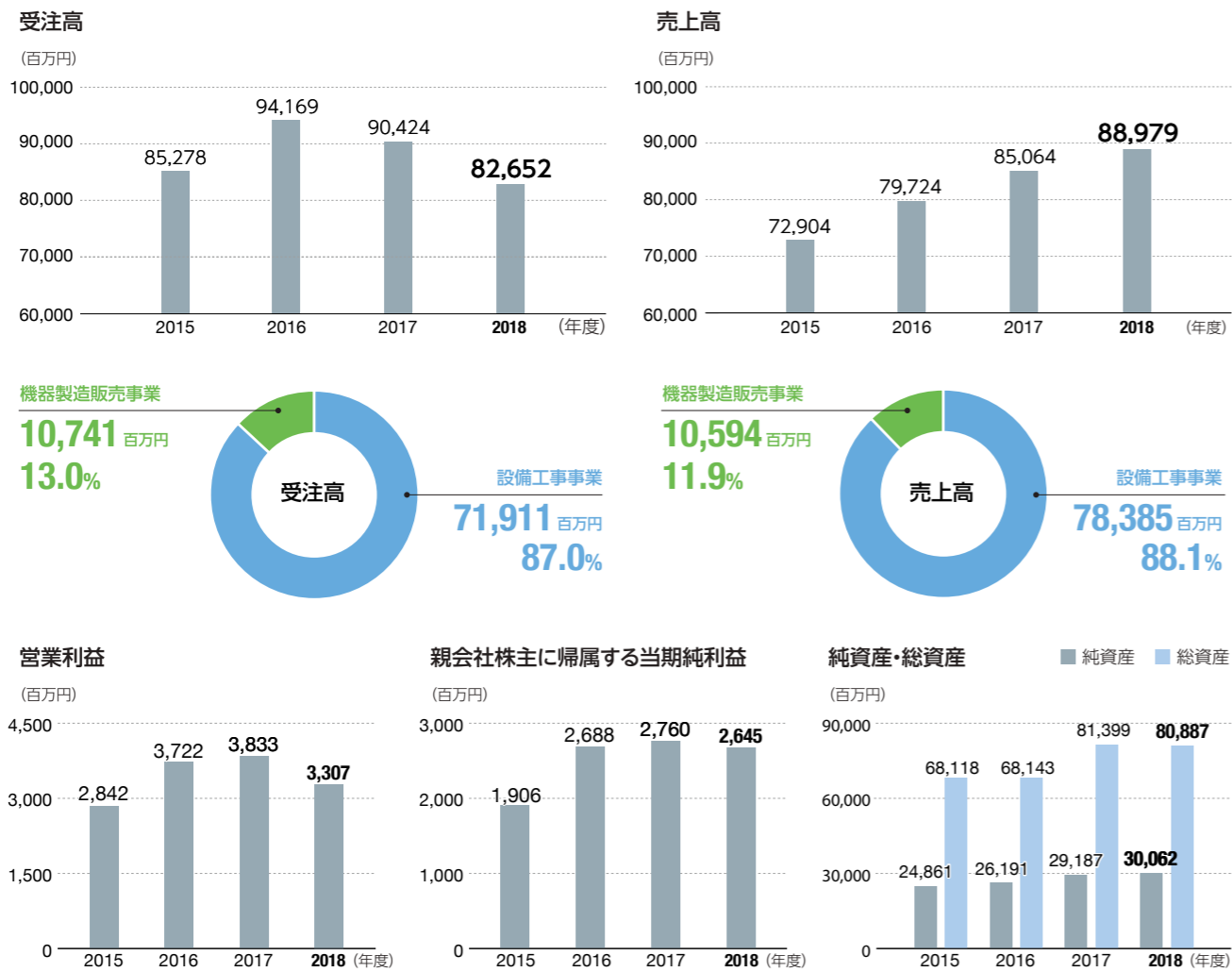
創業	1925年(大正14年)4月3日	建設業許可	国土交通大臣許可(特-26)第2822号
設立	1940年(昭和15年)8月8日		
代表者	代表取締役社長 高須 康有		
資本金	38億5,710万円		
本社所在地	東京都港区浜松町一丁目25番7号		
従業員数	917名(単体) 958名(連結) ※2019年3月31日現在		
上場金融商品取引所	東京証券取引所(第一部)		

- 管工事業
 - 電気工事業
 - 建築工事業
 - 機械器具設置工事業
- 国土交通大臣許可(般-26)第2822号
- 消防施設工事業
- 一級建築士事務所
- 東京都知事登録 第32480号
 - 大阪府知事登録(イ)第25659号

組織図



財務ハイライト(連結)



非財務ハイライト(単体)

