

2020年1月吉日

お客様各位

株式会社 朝日工業社
大阪支社

拝啓

時下ますますご清祥のこととお慶び申し上げます。平素は一方ならぬ御愛顧を賜り、厚く御礼申し上げます。

この度、弊社は2020年2月26日（水）～ 28日（金）の会期でインテックス大阪において開催されます「第6回 インターフェックスWeek 大阪」に出展する運びとなりました。

弊社ブースでは、別紙に記載する各種装置の実機・パネル等を展示させていただきます。ご多忙中のところまことに恐縮に存じますが この機会には是非ご来場いただき弊社ブースをご高覧賜りますようお願い申し上げます。

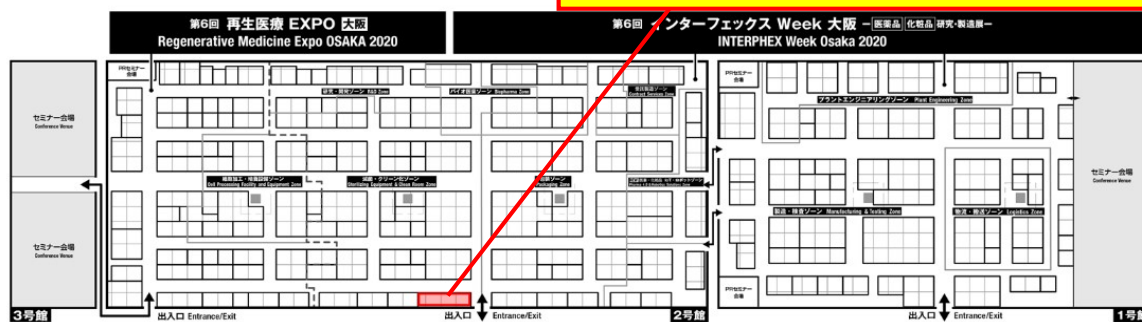
敬具

.....

第6回 インターフェックスWeek 大阪 出展のご案内

- イベント名 : 第6回 インターフェックスWeek 大阪 (医薬品 化粧品 研究・製造展)
<http://www.interphex-osaka.jp/>
- 開催期間 : 2020年 2月 26日 (水) ~ 2月 28日 (金)
- 開催時間 : 10:00 ~ 18:00 (最終日 17:00まで)
- 開催場所 : インテックス大阪 (大阪府大阪市住之江区南港北1-5-102)
- ブース位置 : 2号館 5-31
- 主催 : リード エグジビション ジャパン 株式会社
- 弊社出展項目 : (別紙ご案内を参照願います。)

朝日工業社ブース 2号館 5-31



第6回 インターフェックスWeek 大阪

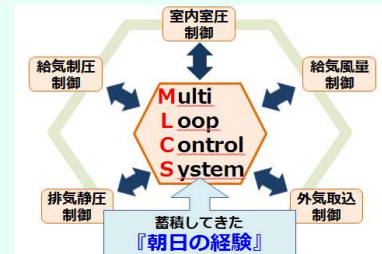
医薬品・化粧品 研究・製造展

展示概要

1. マルチパーパス医薬品製造施設における空調設備

【陰圧／陽圧切替システムを備えた医薬品製造施設】

近年ひとつの製造ラインで、多種・多品目の医薬品を製造するようになってきており、製造品目の活性に合わせて製造室の陰圧/陽圧管理を変更し、マルチパーパスな対応を可能としたクリーンルームの施工例をご紹介します。



2. 実験動物飼育施設における、均一な環境と安全な運用に貢献

【FLAT SYSTEM】－ 実験動物飼育空調システム

実験動物飼育施設において、エアフローを改善した陰圧式実験動物飼育専用ラックを組合せ、システム化することによって動物実験の再現性や信頼性に加え運用面での省エネルギー性を高めたものです。また動物の監視機能により、自動的に行動解析を行う事も可能です。

監視機能付き
動物飼育システム



FLAT SYSTEM



3. 医薬品製造における品質管理・ハザード管理のための封じ込め技術に貢献

近年の医薬品工場では、抗がん剤やホルモン剤など高活性物質を含む薬剤の治験・製造を手がける企業が増加しています。高活性物質は極微量でも人体への影響を及ぼしますので、作業者の労働安全衛生面交叉汚染による製品への混入、環境汚染の配慮から【封じ込め技術】が重要となります。

【SR-i】－ アイソレータ用HEPAフィルタ専用自動リーク検査装置 (株式会社エアレックス様との提携)

高活性医薬品等の製造に欠かせないアイソレータの検証を高精度かつ安全に対応します。

- | | |
|------|--------------------------------------------------------------------------|
| 高信頼性 | マニュアルリーク検査と比較して信頼性が向上 |
| 効率化 | ISO 14644-3(2019)に準拠した検査手法の採用によりリーク検査の精度が向上
複数のフィルタ取付枠部・メディア部を連続測定が可能 |
| 省力化 | 常設の為、測定用準備が不要
検査レポートの自動作成 |
| 高機能化 | フィルタからの吹出風速・風量の自動測定が可能
(オプション) |

SR-i



【SR-E】－ 排気用HEPAフィルタ専用自動リーク検査装置

SR-E

高活性医薬品の製造環境管理を高精度化し、安全に対応します。

高信頼性	マニュアルリーク検査と比較して信頼性が向上
効率化	装置の装着・脱着等、検査作業の簡易化・効率化
省力化	測定用準備が不要な常設型も用意 検査レポートの自動作成



空調を完全制御することにより、さまざまな分野の研究に貢献

医学、農学、工学といった異分野が融合することで新しい医薬品の研究を行うことが出来ます。そのなかでも当社は空調を完全に制御することにより社会に貢献できるよう取り組んでいきます。【完全閉鎖型植物工場】は、経済産業省で行われた研究プロジェクトに5年間参画し医薬成分を含む遺伝子組換え植物の研究で培った技術で様々な研究分野へ技術提供しております。

MucoRice

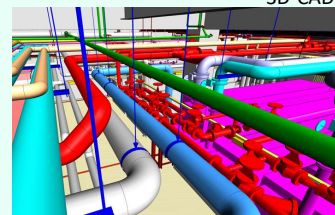


4. 当社技術のご紹介

【3D-CAD】

3D-CADは、手書図面の延長である2D-CADと違い
仮想空間上に立体を描くことで物を視覚的に確認でき
多くのシーンで利用が可能です。

3D-CAD



【VR 体験】

実際の使い勝手はどうなっているのか、VR映像にて体験できるスペースを設けております。
VRの導入により、図面上ではわかりにくい機器、配管やダクトなどのレイアウトを
実際にその場にいるかのように確認する事ができます。これにより、現場での
施工イメージや完成後のメンテナンス性が明確になり、業務効率化が図れます。

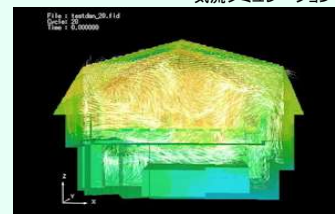
VR



【気流シミュレーション】

システムを設計し、施工前にコンピュータ上で流体シミュレーションを行い
高精度な気流分布、温度分布、空気汚染物質の挙動及び換気効率などの
環境予測を行うことで、最適空間の構築を目指します。

気流シミュレーション



第6回インターフェックスWeek 大阪（医薬品・化粧品 研究・製造展）

 **朝日工業社**

楽しく考えたい、空気・水・熱のこと

日 程 2020年 2月 26日（水）～ 2月 28日（金）
場 所 インテックス大阪 大阪府大阪市住之江区南港北1-5-102
時 間 10:00 ～ 18:00（最終日 17:00まで）
ブース位置 **2号館 5-31**
U R L <http://www.interphex-osaka.jp>

〒532-0031 大阪市淀川区加島1-58-59
株式会社 朝日工業社
大阪支社 営業部
TEL:06-6302-2273 FAX:06-6308-0312