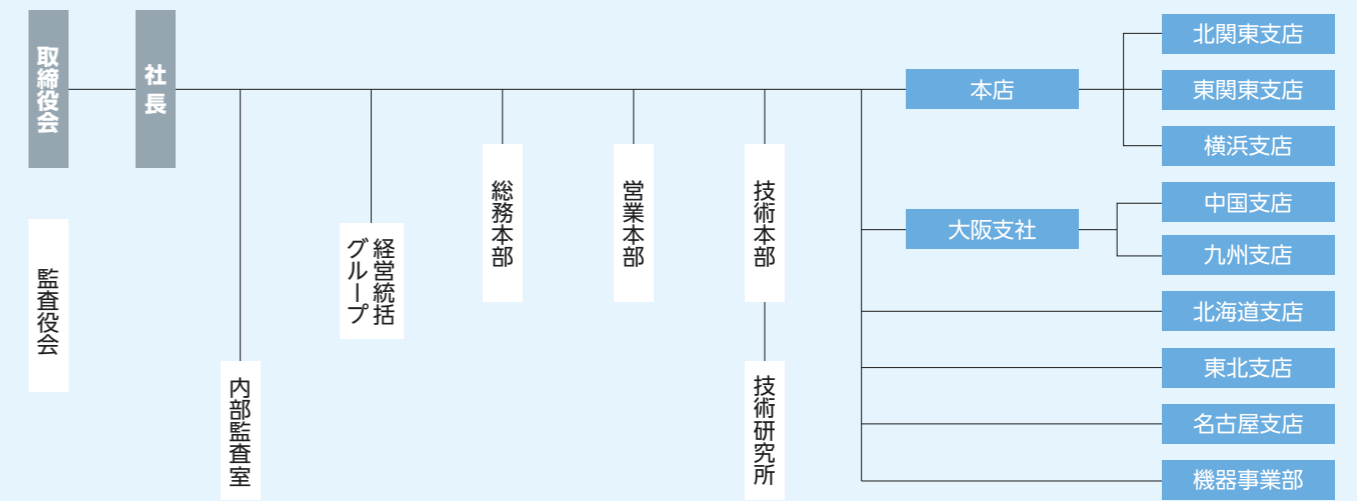


会社概要

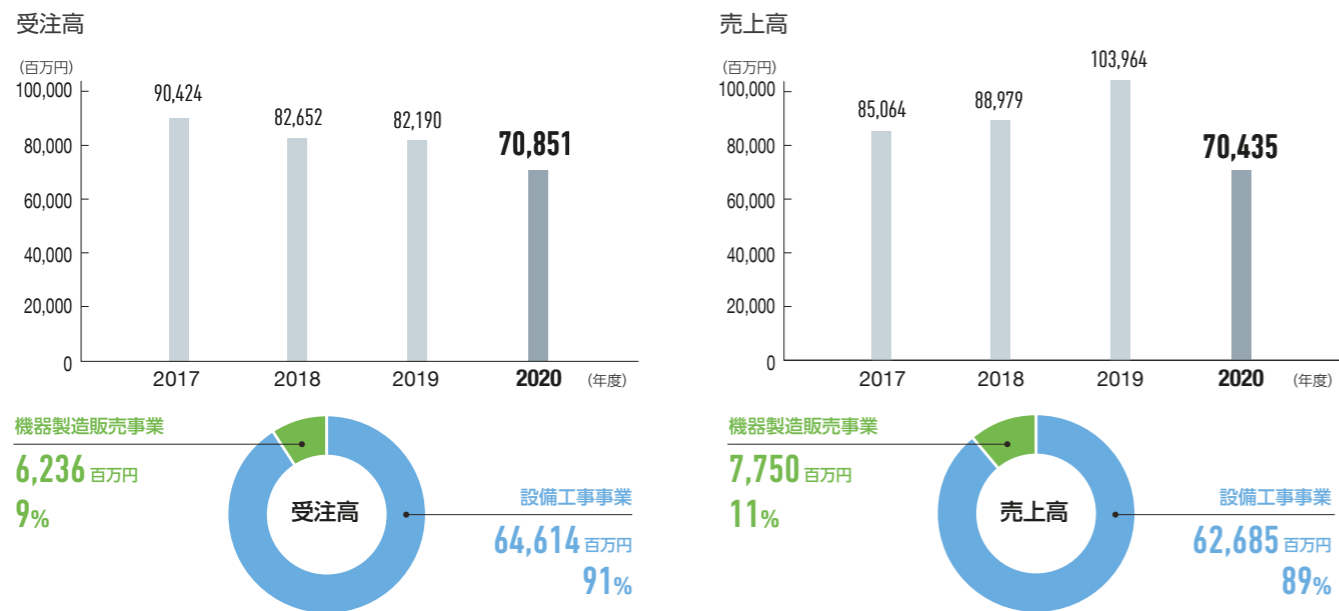
創業 1925年(大正14年)4月3日
 設立 1940年(昭和15年)8月8日
 代表者 代表取締役社長 高須 康有
 資本金 38億5,710万円
 本社所在地 東京都港区浜松町一丁目25番7号
 従業員数 952名(単体) 997名(連結)
 ※2021年3月31日現在
 上場金融商品取引所 東京証券取引所(第一部)

建設業許可 国土交通大臣許可(特-1)第2822号
 ● 管工事業
 ● 電気工事業
 ● 建築工事業
 ● 機械器具設置工事業
 国土交通大臣許可(般-1)第2822号
 ● 消防施設工事業
 一級建築士事務所
 ● 東京都知事登録 第32480号
 ● 大阪府知事登録(イ)第25659号

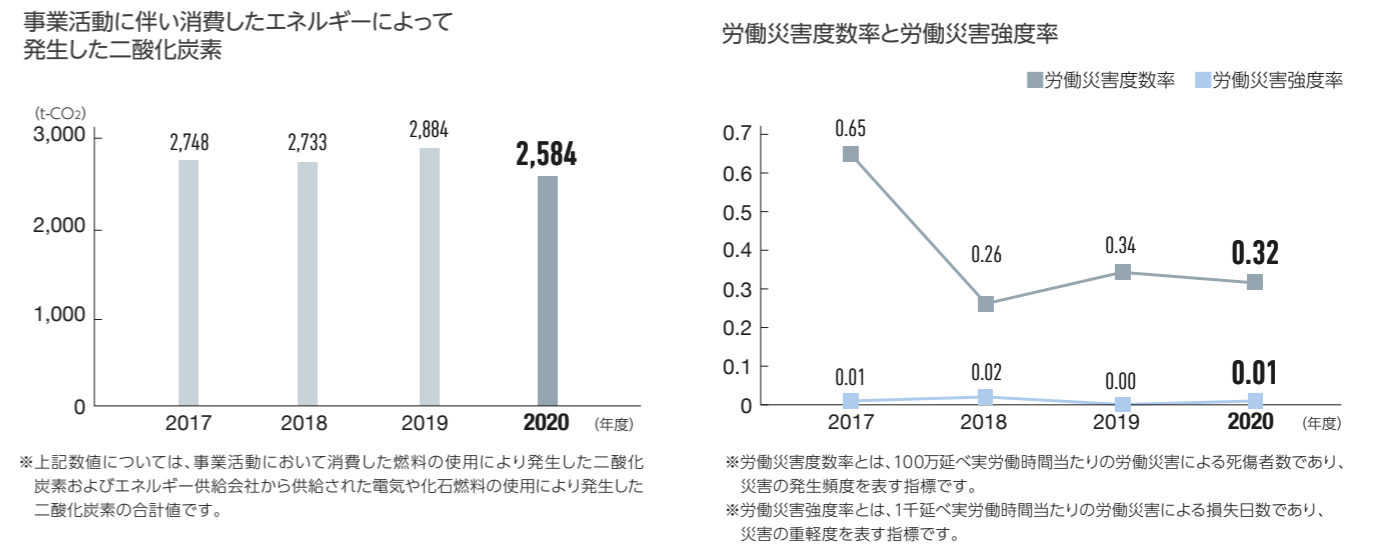
組織図



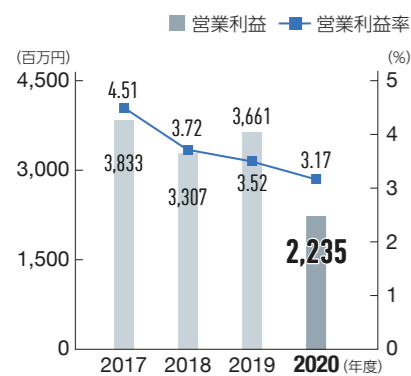
財務ハイライト(連結)



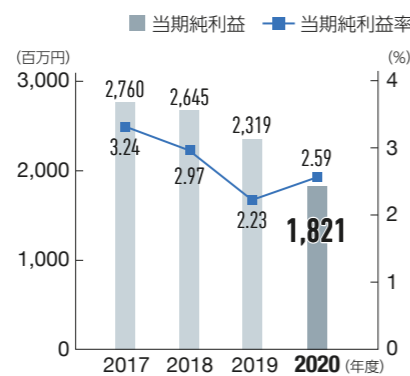
非財務ハイライト(単体)



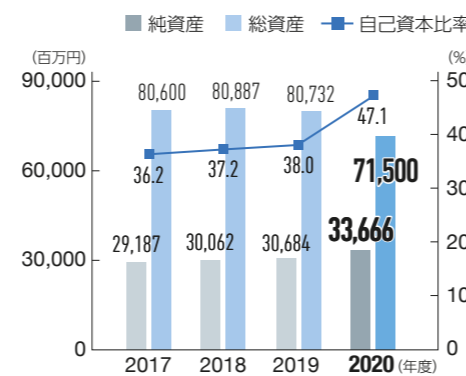
営業利益・営業利益率



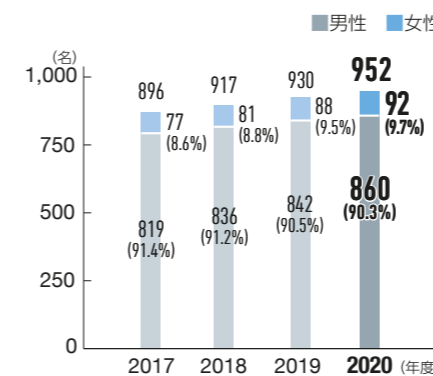
親会社株主に帰属する当期純利益・当期純利益率



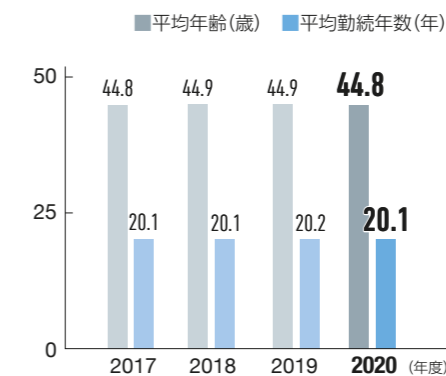
純資産・総資産・自己資本比率



従業員数と男女比率



平均年齢と平均勤続年数



総合職新卒採用における女性採用率

